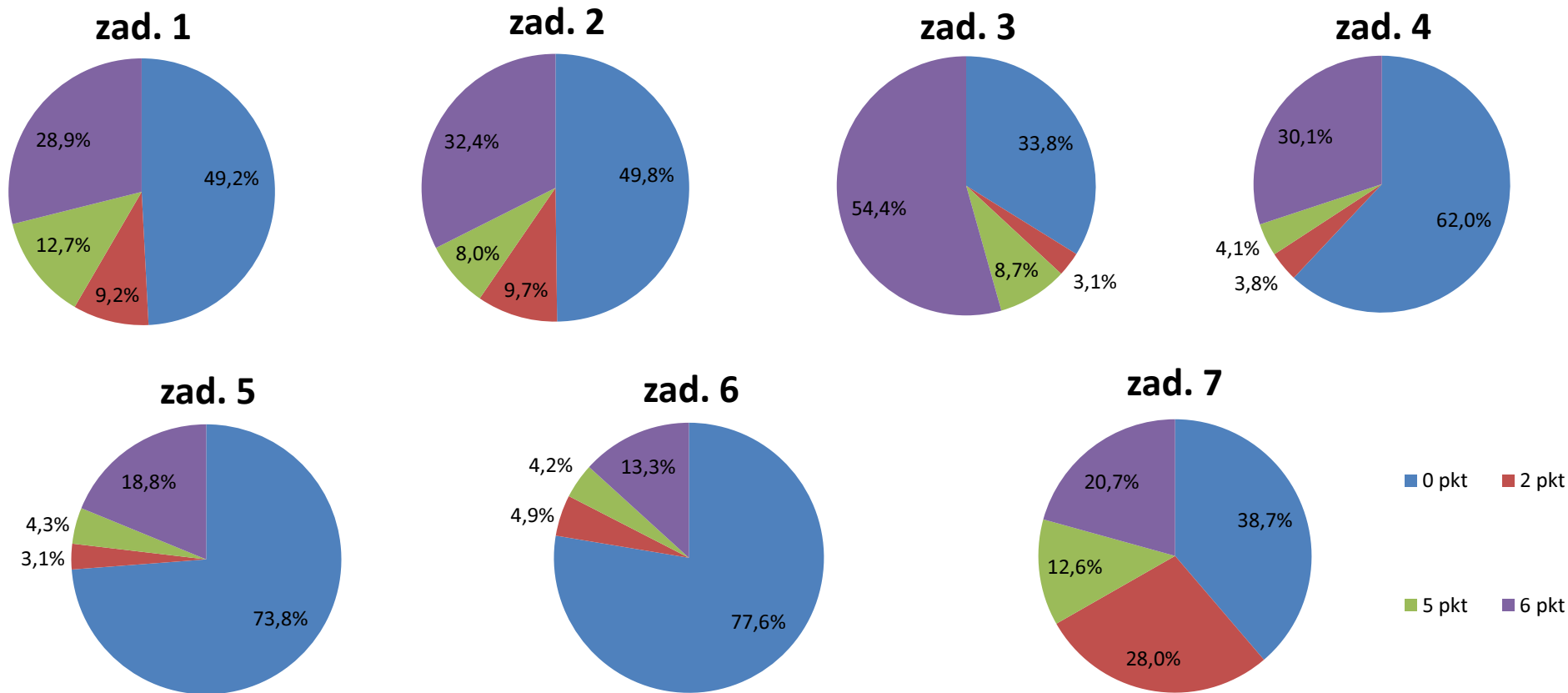
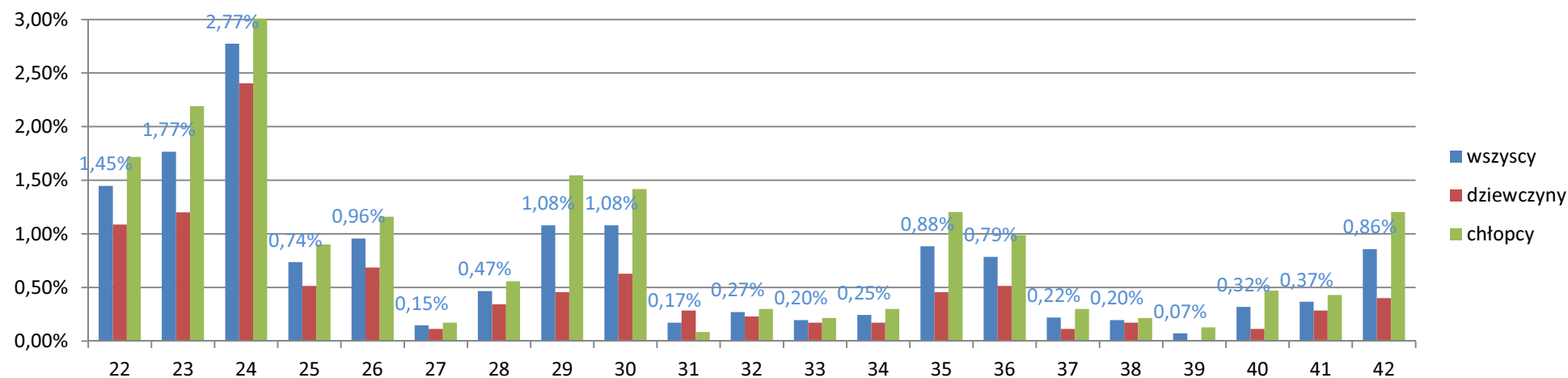
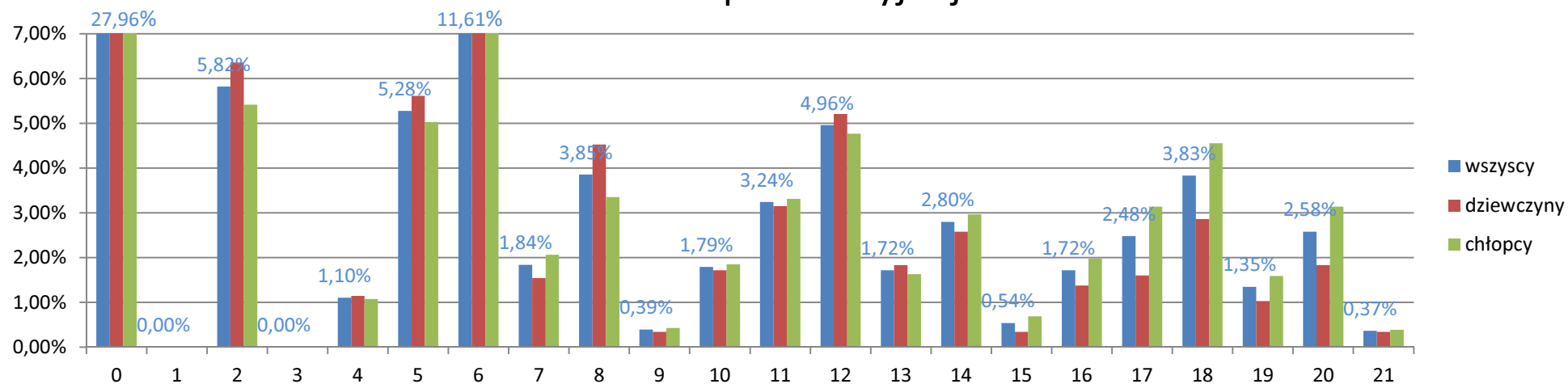


Statystyki części korespondencyjnej VII OMG (2011/2012)

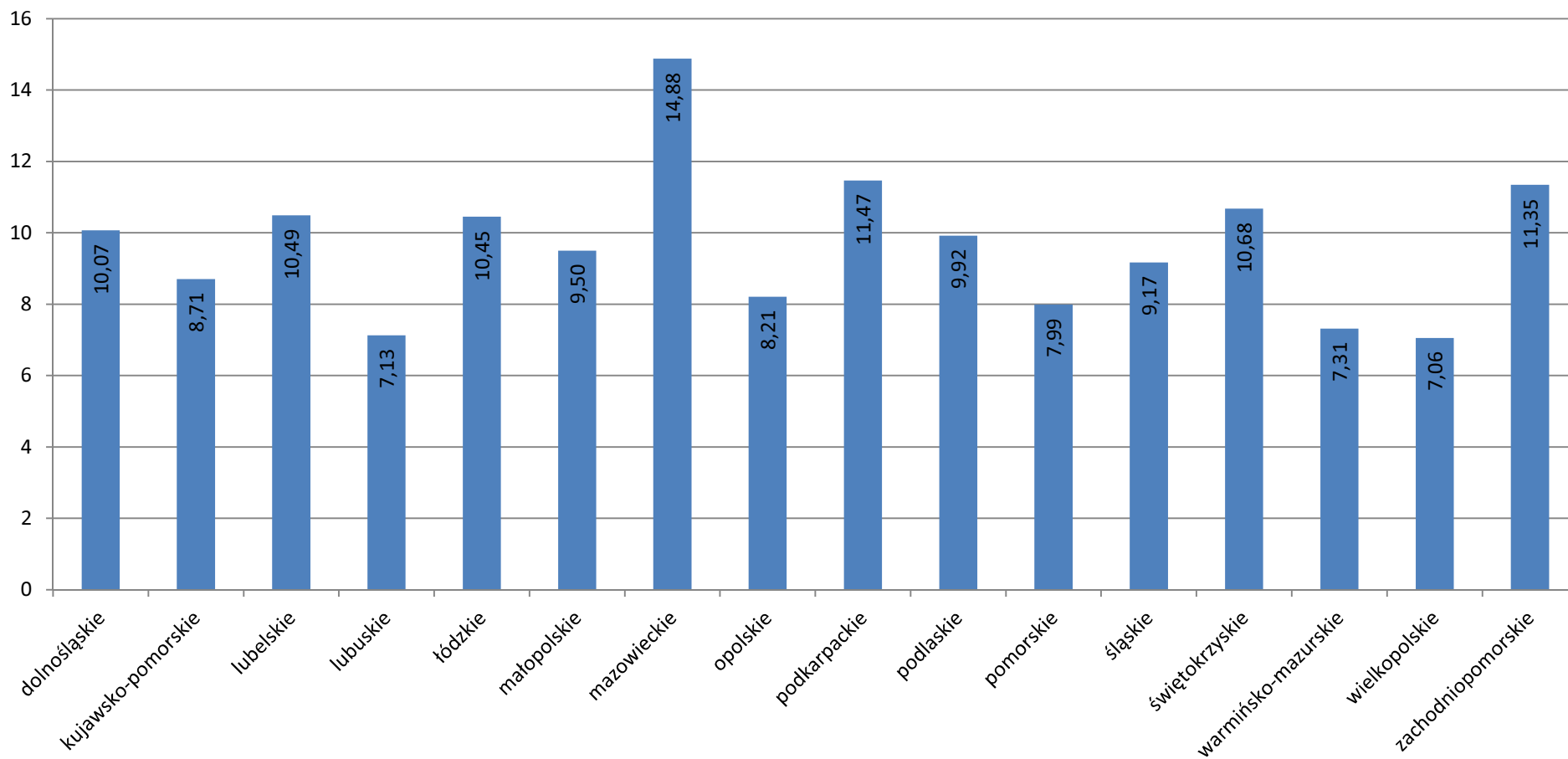
Procentowa liczba osób, które uzyskały daną liczbę punktów za poszczególne zadania



Procentowa liczba osób, które uzyskały daną sumę punktów z części korespondencyjnej



Średnia uzyskanych punktów ze wszystkich zadań łącznie w podziale na województwa



KAPITAŁ LUDZKI
NARODOWA STRATEGIA SPÓJNOŚCI



Stowarzyszenie
na rzecz Edukacji
Matematycznej

MINISTERSTWO
EDUKACJI
NARODOWEJ



OŚRODEK
ROZWOJU
EDUKACJI

UNIA EUROPEJSKA
EUROPEJSKI
FUNDUSZ SPOŁECZNY



Projekt współfinansowany przez Unię Europejską w ramach Europejskiego Funduszu Społecznego

Rozwiązania zadań wysłały 4074 osoby, z tego 1747 dziewcząt oraz 2327 chłopców.

Liczba nadesłanych rozwiązań poszczególnych zadań:

Zadanie 1	4045
Zadanie 2	3476
Zadanie 3	3224
Zadanie 4	3502
Zadanie 5	874
Zadanie 6	1275
Zadanie 7	2020

Liczba osób, które nadesłały rozwiązanie co najmniej jednego zadania w poszczególnych województwach

dolnośląskie	298
kujawsko-pomorskie	299
lubelskie	140
lubuskie	70
łódzkie	215
małopolskie	290
mazowieckie	583
opolskie	133
podkarpackie	214
podlaskie	154
pomorskie	349
śląskie	549
świętokrzyskie	81
warmińsko-mazurskie	134
wielkopolskie	355
zachodniopomorskie	188



Projekt współfinansowany przez Unię Europejską w ramach Europejskiego Funduszu Społecznego